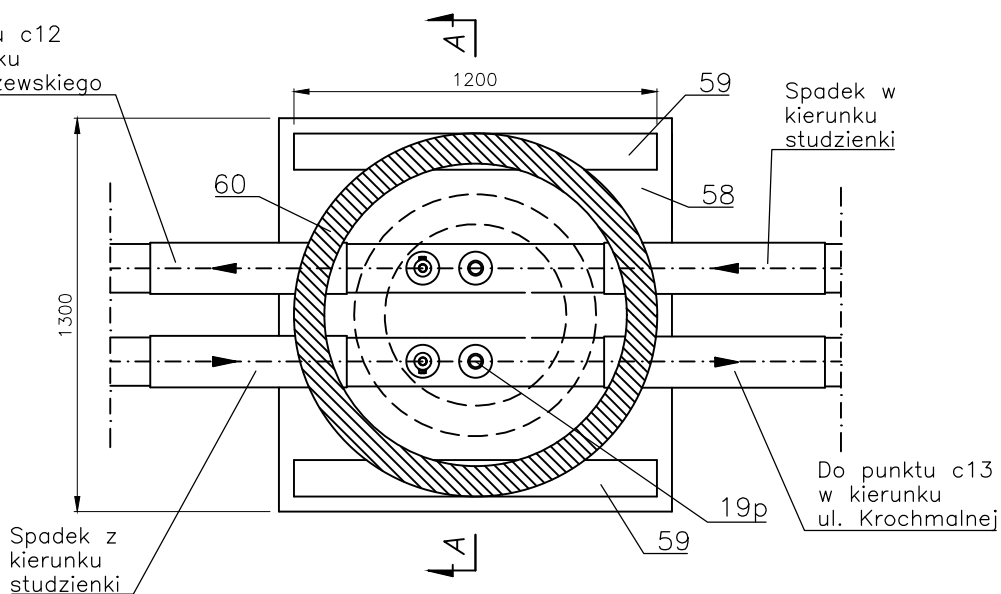
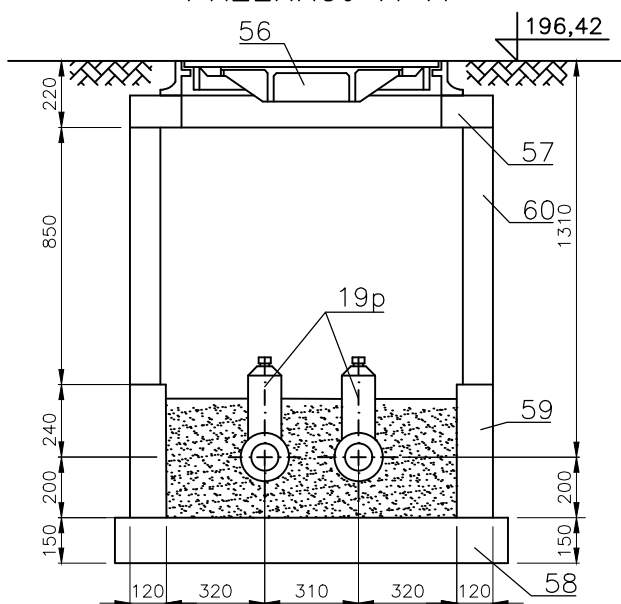


Z punktu c12
z kierunku
ul. Kraszewskiego



PRZEKRÓJ A-A



19p	Zawory preizolowane odcinające Ø88,9/160 z poj. odp./odwod.	2 szt.	proj.
60	Krąg betonowy Ø1000, h=850mm	1 szt.	proj.
59	Mur z bloczków betonowych		proj.
58	Płyta betonowa 1300x1300x150	1 szt.	proj.
57	Pokrywa kręgu Ø1000 z otworem na właz Ø800	1 szt.	proj.
56	Właz do studzienki, żeliwny, ryglowany, dzielony Ø800/600, klasa C250	1 kpl.	proj.
Lp.	Materiał	Ilość	Uwagi



R-BUD ul. Obywatelska 46, 93-558 Łódź,

Inwestor:

Veolia Energia Łódź S.A.
ul. J. Andrzejewskiej 5,
92-550 Łódź

Obiekt:

PROJEKT TECHNICZNY
Przebudowy i budowy sieci ciepłowniczej i przyłączy do budynków
przy ul. Kraszewskiego, Kołowa, Siarczana, Krochmalna w Łodzi.

Faza:

PB

Skala:

1:25

Nazwa rysunku:

Studzienka zaworowa w punkcie s1

Branża:

sanitarna

Data:

09-2025

Projektował:

mgr inż. Rafał Rydziński, upr. nr 141/01/WŁ

Sprawdzający:

inż. Tomasz Rydziński, upr. nr LOD/1488/PWOS/10

Nr rysunku:

c5.4